

Nr 5 KRASNA LOVE WIEŚCI

ISSN 2720-6033

PANNA ISKIERKA
wielbia kąpiele w jeziorze i zupę ogórkową. W wolnych chwilach czyta powieści grozy, szydetkuje i słucha jazzu progresywnego. Kicha zawsze trzy razy tuż przed przyjazdem pociągu.

ŚLIMAK CZASOMIR
zamieszkuje kieszeń maszynisty, sypia tuż obok miętówek. Dziwnym trafem tam, gdzie się pojawia, znika z kanapek sałata, ale nikt dotąd nie odkrył przyczyny tego zjawiska.



Wrocław miasto spotkań

WROCLOVEK GAWĘDZI O POCIĄGACH I DWORCACH WROCŁAWIA,
A PAPA KRASNAŁ O... DŁUGICH BRODACH ROZPRAWIA.

CZY ŚLIMAK JE PIEROGI? CZY BARDZO SIĘ ŚLIMACZY?
CZY W ZIMIE POCHRAPUJE? – MAGDA WSZYSTKO TŁUMACZY.

KILKA ZADAŃ, KONKURS I SZYFR POLIBIUSZA,
CZYLI COŚ, PRZY CZYM GŁOWA KAŻDEMU SIĘ RUSZA!

Tajemnice Wrocławia

CZYLI
JEDZIE POCIĄG
Z DALEKA



W MADREJ
GŁOWIE,
czyli zgadnij
krasnalowe
przystawie

DWORZEC
GŁÓWNY

BLANKI



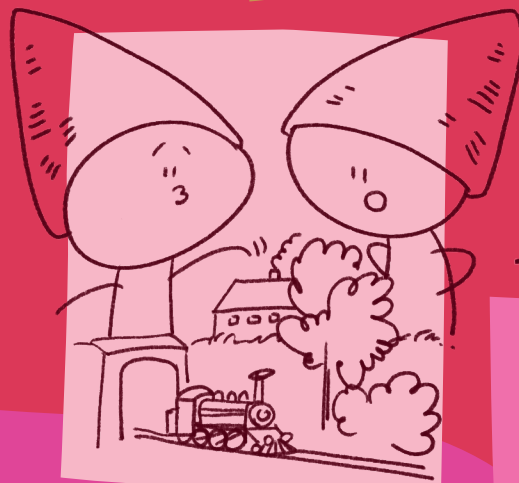
JAKI PIĘKNY ZAMEK! JAKI
ZAMEK, PRZECIEŻ TO DWORZEC!!!

Turyści wysiadają najczęściej z pociągu na Dworcu Głównym. Choć dworzec przypomina potężny średniowieczny zamek z blankami i wieżyczkami, to wcale nie jest taki stary. Powstał w połowie XIX wieku, czyli ponad 160 lat temu.



DWORZEC
ŚWIEBODZKI

AŻ TRUDNO UWIE-
RZYĆ, ŻE W MIEJSCU,
GDZIE STOI BUDYNEK
GŁÓWNEGO DWORCA,
JESZCZE DWIEŚCIE LAT
TEMU BYŁY TYLKO
ŁĄKI, OGRODY I STAWY.
NIE DA SIĘ UKRYĆ
– KOLEJ ZMIENIŁA
MIASTO I ŻYCIE JEGO
MIESZKAŃCÓW.



A GDZIE UKRYŁ
SIĘ W CIEMNO-
ŚCİACH CZAR-
NY KOT? KTO
GO ZNAJDZIE?
SPOKOJNIE, WY-
STARCZY TYLKO
ZACZEKAĆ, BO ZA
CZTERY MINUTY
W KOLEJKOWIE
ZNÓW NASTANIE
NOWY DZIEŃ!

KOLEJKOWO? A CO TO TAKIEGO?

To niezwykley świat w miniaturze! Po torach mkną tutaj pociągi, mijając dworce i małe stacyjki, ulicami miasta jeżdżą samochody i tramwaje, a straż pożarna i policja na sygnale spieszą do wypadku. Ktoś ze smakiem je lody, ktoś goni za swoim psem, a ktoś inny przytapał złodziejzka na gorącym uczynku. Dzień trwa tu tylko kilka minut, potem nastaje noc i gdy zapalają się światła w mieszkaniach, możemy zajrzeć przez okna do środka.

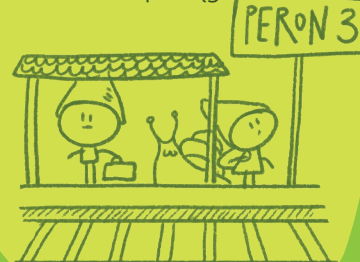


KRASO WNICZEK

CZYLI SŁOWNICZEK
BAAARDZO
TRUUUUDNYCH
WYRAZÓW

PERON

miejsce dla pasażerów
wzdłuż kolejowych torów
służące do wsiadania i wy-
siadania z pociągu



W mieście mamy piękne, stare dworce kolejowe, na przykład cały w kamiennych koronkach Dworzec Główny i nie mniej elegancki Dworzec Świebodzki albo czerwony, wyglądem budzący respekt Dworzec Nadodrze. A czy można we Wrocławiu zobaczyć pociąg jadący przez sam środek miasta? Można, bo niektóre pociągi przejeżdżają tuż nad naszymi głowami przez kilka kolejowych wiaduktów.



DWORZEC
NADODRZE



KĄCIK
KRASNALA
WROCLOVKA



22 maja 1842 roku

ACH!



KOBIETY MDLEJĄCE ZE
STRACHU I PRZEJĘCIA

OCH!



MĘŻCZYŹNI GUBIĄCY
KAPELUSZE I PARASOLE



UMAJONA
LOKOMOTYWA

PARA BUCH, KOŁA W RUCH!

To było niezwykle wydarzenie, pisano o tym we wszystkich gazetach. Tłumy wrocławian przyszły na dworzec, aby 22 maja 1842 roku zobaczyć odjazd pierwszego pociągu z Wrocławia do Oławy. Lokomotywę przystrojono niczym wielkanocną palmę: kwiatowymi girlandami, wiencami i flagami.

GDY WYSTRZELONO Z ARMATY,
CHÓR ZAŚPIEWAŁ PIĘŚNI,
A Z PAROWOZU BUCHNĘŁA PARA
I GŁOŚNY GWIZD OZNAJMIŁ, ŻE
POCIĄG GOTOWY JEST DO DRO-
GI, KOBIETY MDLAŁY ZE STRA-
CHU I PRZEJĘCIA, ZAŚ MĘŻ-
CZYŹNI W WIELKIM TŁUMIE
GUBILI KAPELUSZE I PARASOLE.

WIADUKT KOLEJOWY

budowla, dzięki której mo-
żemy przejechać pociągiem
nad wąwozem, drogą lub
inną przeszkodą w terenie



PAROWÓZ

lokomotywa parowa,
która porusza się dzięki
wytwarzanej w kotle
parze



KĄCIK
PAPY
KRASNALA

Najdłuższa BRODA

w rolach
głównych

Znacie powiedzenie, że tylko „krasnal, gdy jest młody, nie ma wcale jeszcze brody”? Dla krasnali długa broda to prawdziwy skarb! Ale dawno temu żył we Wrocławiu, który miał zarost tak bujny i wspaniały, że żaden z nas nie mógłby się z nim równać.



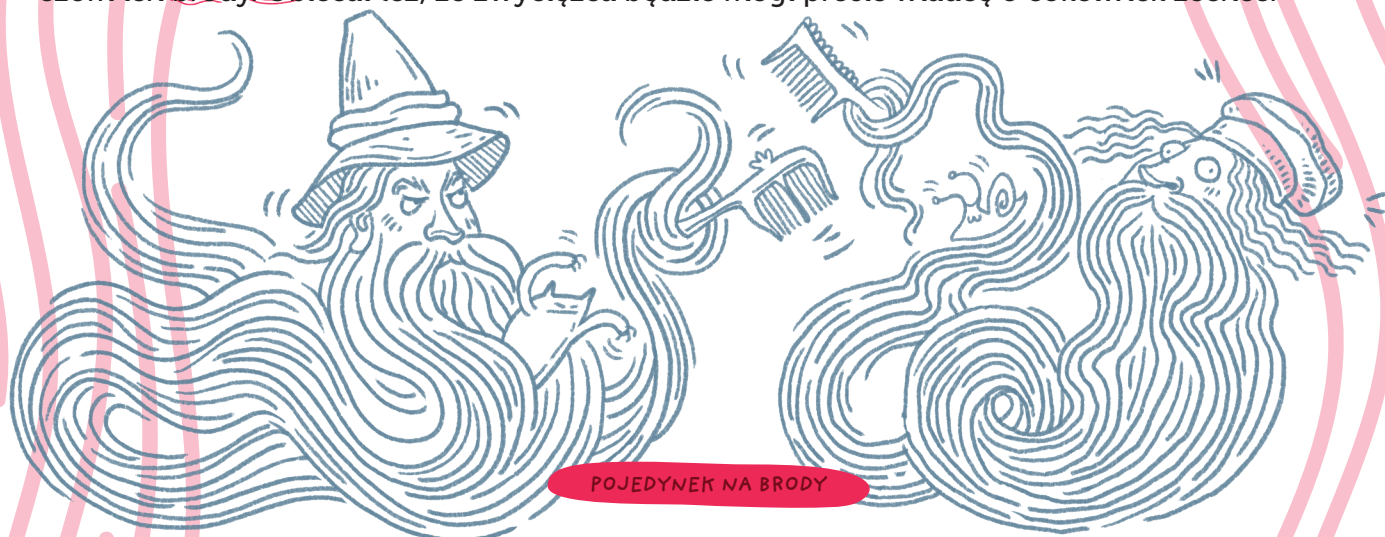
Pewnego razu w Wiedniu na dworze cesarza, dwóch wrocławskich mieszczan zobaczyło, jak jakiś Włoch popisuje się swoją długą brodą, przechwalając się wszem wobec,



że ma najdłuższy zarost w całym cesarstwie. Wrocławianie szybko poszli o zakład, że mieszkający w ich mieście białoskórnik ma brodę znacznie, znacznie dłuższą.



Wiść o zakładzie szybko dotarła do uszu samego cesarza, który kazał sprowadzić do Wiednia i w obecności jego Cesarskiej Mości zmierzyć dwóm brodaczym ich brody. Obiecał też, że zwycięzca będzie mógł prosić władcę o cokolwiek zechce.



POJEDYNEK NA BRODY


FRANCISZEK DŁUGOBRODY

Z ZAWODU BIAŁO-
SKÓRNIK, WŁAŚCICIEL
DŁUUGIEJ BRODY

KAROL V


Z BOŻEJ ŁASKI CE-
SARZ RZYMSKI, KRÓL
NIEMIEC, WŁOCH,
HISZPANII, KASTYLII,
ARAGONII, WĘGIER,
DALMACJI, GRENADY,
TOLEDO, MAJORKI,
GIBRALTARU, WYSP
KANARYJSKICH...
(I KTO WIE, CZEGO
JESZCZE)



Gdy dwaj brodacze pojawili się na cesarskim dworze, rozpoczęło się najpierw mycie bród, potem czesanie, a na końcu ich mierzenie. Wszyscy zachwycali się gęstą brodą Włocha, która sięgała samej ziemi. Tymczasem białoskórnik  zaplątł ze swojej brody gruby warkocz, a był on tak długi, że wrocławianin musiał jego koniec włożyć do kieszeni, by na niego nie nadepnąć.

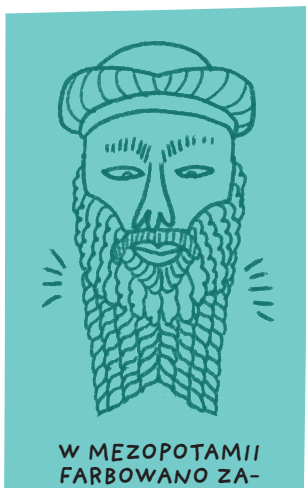
I to właśnie  został zwycięzcą!  zapytał go, czego pragnie, a ten z szelmowskim uśmiechem rzekł:

– Gdy już będę spoglądał na ziemski padół z rajskich ogrodów, chciałbym zobaczyć, jak dumni rajcy, co zawsze nosa zadzierają, oddają mi honory i towarzyszą w mojej ostatniej ziemskiej podróży.

Oczywiście życzenie  zostało spełnione. Gdy po wielu latach zmarł, za skromną trumną białoskórnika przez cały Wrocław, aż do kościoła św. Barbary, podążała pieszo cała miejska rada.



JUŻ OD STAROŻYTNOŚCI BRODA BYŁA UZNAWANA ZA SYMBOL WŁADZY, DOSTOJEŃSTWA I MĄDROŚCI, DLATEGO PRZYKŁADANO DUŻĄ WAGĘ DO JEJ WYGLĄDU.



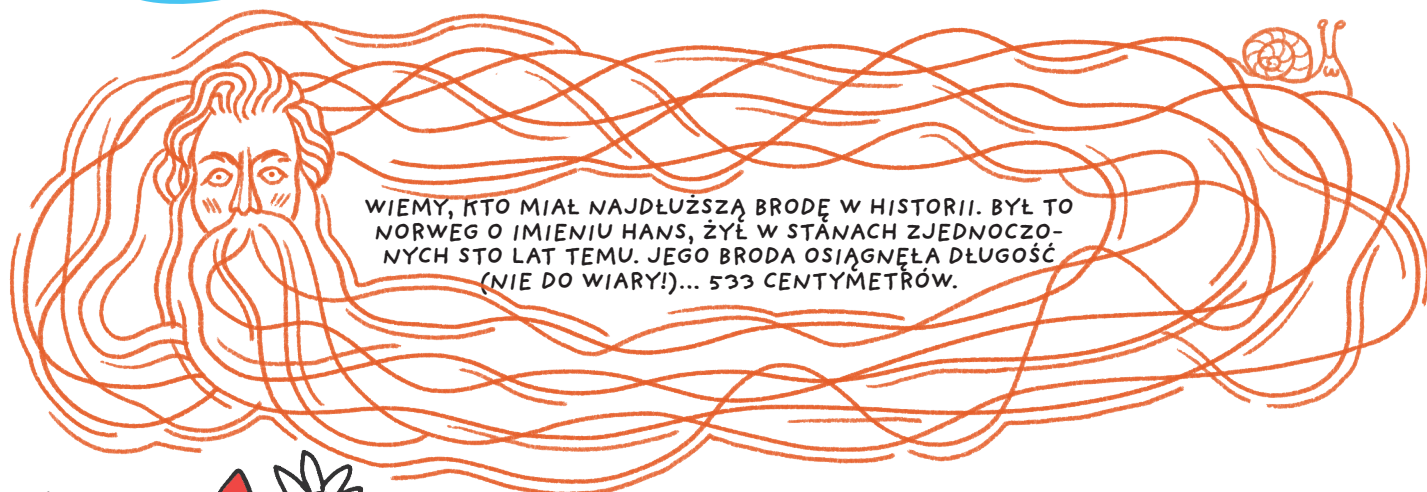
W MEZOPOTAMII FARBOWANO ZARÓST I PRZEZ WIELE GODZIN UKŁADANO WŁOSY NA BRODZIE, ABY TWORZYŁY FANTAZYJNE LOKI I WZORY.



W EGIPCIE FARAONOWIE NOSILI BARDZO NIWYGODNE DREWNIANE BRODY (CO ZA CUDACTWO!), PRZYWIĄZYWANE DO GŁOWY ZA POMOCĄ WSTĄŻKI.



NATOMIAST W INDIACH BRODY ZA KARĘ PUBLICZNIE ŚCINANO!



WIEMY, KTO MIAŁ NAJDŁUŻSZĄ BRODĘ W HISTORII. BYŁ TO NORWEG O IMIENIU HANS, ŻYŁ W STANACH ZJEDNOCZONYCH STO LAT TEMU. JEJEGO BRODA OSIĄGNĘŁA DŁUGOŚĆ (NIE DO WIARY!)... 533 CENTYMETRÓW.

KĄCIK KRASNALA ŻYCZLIWKA

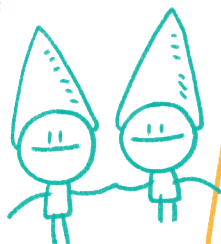


MAJ SWĄ NAZWĘ WZIĄŁ OD RZYMSKIEJ BOGINI WIOSNY MAI. BYŁA ONA NAJSTARSZĄ, NAJPIĘKNIEJSZĄ I NAJSKROMNIEJSZĄ Z SIĘDMIU SIÓSTR, NIMF GÓRSKICH. ŁACIŃSKIE SŁOWO „MAJUS” ZNACZY „MIŁY”, A W JĘZYKU POLSKIM „UMAIĆ” TO INACZEJ COŚ „UKWIECIĆ”.

19

MAJA

Ogólnopolski Dzień Bliźniąt



22

MAJA

Światowy Dzień Dojazdu Rowerem do Pracy (i do Szkoły)



24

MAJA

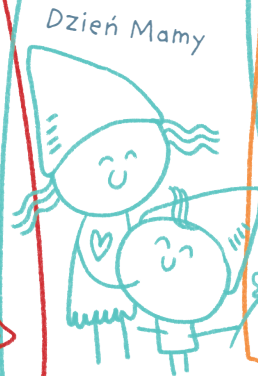
Dzień Ślimaka



26

MAJA

Dzień Mamy



31

MAJA

Dzień Bociana Białego



ŚLIMAK

PYTANIE:

CZY ŚLIMAK SIĘ ŚLI-MACZY I JE RUSKIE PIEROGI? SPRAWDZIŁAM!



UNIKAM FRANCUZÓW JAK OGNIĄ! „ŚLIMAKI PO BURGUNDZIKU” – TEŻ COŚ!

W WIELU KRAJACH ŚLIMAKI SĄ PRZYSMAKIEM: WE FRANCJI, HISZPANII, BELGII, HOLANDII, PORTUGALI, GRECJI, JAPONII, CHINACH I W KRAJACH AFRYKI.

MAM TYLKO JEDNĄ NOGĘ, MOŻE DŁATEGO TROCHĘ SIĘ ŚLIMACZĘ.

ŚLIMAK, ŚLIMAK, WYSTAW ROGI, DAM CI SERA NA PIEROGI!!



PRZYJNAJĘ, JESTEM DOMA – TOREM. MUSZLA PRAWOSKRĘTNA, 5-6-STRĘTÓW

CO ZA IGNORANTI! TO SĄ CZULKI! A SERA NIE JADAMI POPROSZĘ SALATKĘ!

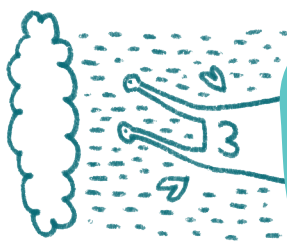
OCZY NA DŁUŻSZYCH CZULKACH WZROK MAM SŁABY

A SŁUCH... HALO, NIE DOŚŁYSZAŁEM, CZY PAN COŚ MÓWIŁ?

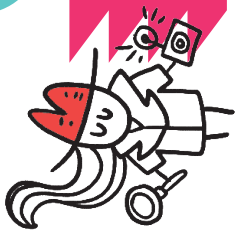
NIC NIE SŁYSZY

ŚLIMAKI TO MIĘCZAKI.

MIĘCZAK? WYPRASZAM SOBIE!



DESZCZ, SŁOTA I ŚLĄGWA – TO LUBIĘ! GÓRSKIE WSPINACZKI, SUSZA I SŁOŃCE... – SZCZERZE? NIE PRZEPADAM.



KACIK DETEKTYW MAGDY

HELIX POMATIA (ŚLIMAK WYNNICZEK)



Stalowy SMOK

Krasnal Radiowiec rozmawia z bohaterką numeru – dyżurną ruchu, Panną Iskierką



Bardzo lubię oglądać stare lokomotywy...

Ja też. Wyglądają jak stalowe smoki, które z pyska buchają parą, prawda?

I strzelają iskrami.

Dlatego zakładano kiedyś specjalne podróżne okulary, które miały chronić przed dymem i iskrami.

Podróżowanie pociągiem w dawnych czasach chyba nie było zbyt wygodne?

To zależy. Pasażerowie pierwszej klasy, gdzie bilet był najdroższy, mieli prawdziwe luksusy. Ośmioosobowe przedziały przypominały wnętrze karety, wchodziło się do nich osobnymi drzwiami. Ściany i kanapy obite były

miękkim materiałem, a damy opierały ręce na skórzanych podłokietnikach. Przedziały ogrzewano, a okna miały szyby...

Szyby w oknach? No to chyba nie żaden luksus?

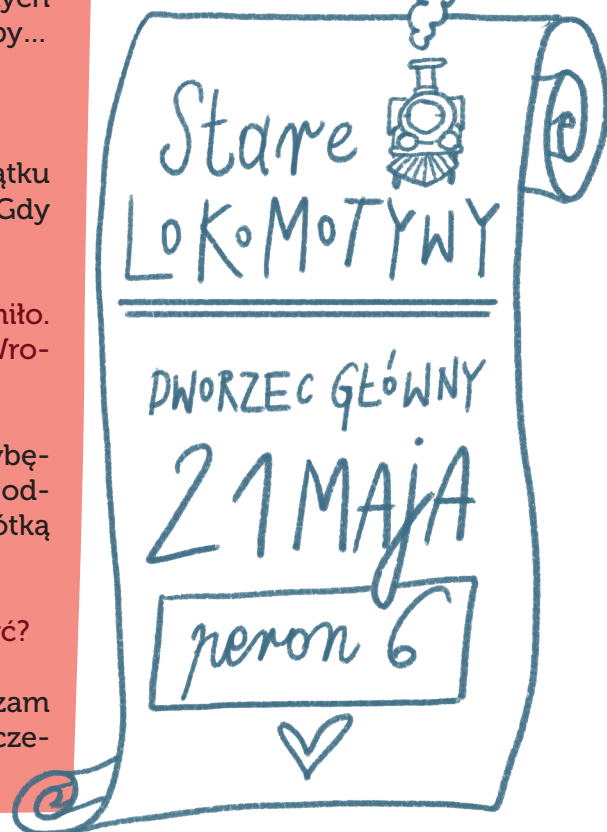
Innego zdania byłiby pasażerowie trzeciej klasy. Na początku podróżowali w wagonach, które nie miały nawet dachu. Gdy padał deszcz albo śnieg...

Rozumiem. Niewiarygodne, jak szybko się wszystko zmieniło. Iskierko, słyszałem, że w maju na Dworcu Głównym we Wrocławiu będzie można zobaczyć stare lokomotywy.

Już nie mogę się tego doczekać! Piękne parowozy przybędą na wrocławski dworzec w sto osiemdziesiątą rocznicę odjazdu pierwszego pociągu z Wrocławia. Mam bilet na krótką przejażdżkę stalowym smokiem.

Czy czytelnicy „Krasnalowych Wieści” też mogą je zobaczyć?

Oczywiście, koniecznie, nie przegapcie okazji! Zapraszam 21 maja, spotkacie mnie na peronie drugim, będę na was czekać. Do zobaczenia!



42 MINUTY

PIERWSZA PRZEJAZDZKA POCIĄGIEM NA TRASIE Z WROCŁAWIA DO OŁAWY TRWAŁA ZALEDWIE 42 MINUTY (W JEDNĄ STRONĘ).

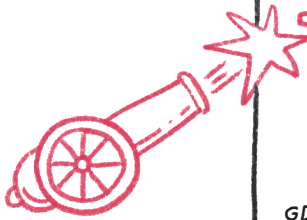


SZCZĘŚLIWYMI PASAŻERAMI BYLI TYLKO MĘŻCZYŹNI.

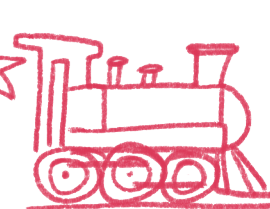


OTO WIEKOPOMNA CHWILA, PLE, PLE, PLE.

POCIĄG ŻEGNANO WĘ WROCŁAWIU PRZEMOWAMI I PIEŚNIAMI,



HUKNĘŁY NAWET ARMATY.



GDY W OŁAWIE LOKOMOTYWA PRZEJECHAŁA PRZEZ ŁUK TRIUMFALNY, WITAŁ JĄ BURMISTRZ I ORKIESTRA DĘTA.



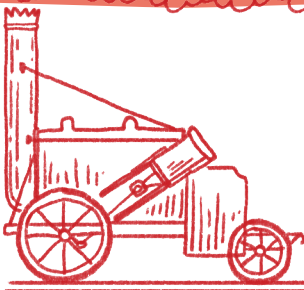
WITAMY!

BYŁ TO PIERWSZY POCIĄG W HISTORII, KTÓRY WYJECHAŁ W TRASĘ NA OBECNYCH ZIEMIACH POLSKICH.

A TO NIEZWYKŁE!

Krótką historia kolei

1



PAROWÓZ RAKIETA, ANGLIA, 1829 R. JECHAŁ Z „SZALEŃCZĄ” PRĘDKOŚCIĄ 56 km/h

2



LOKOMOTYWA PAROWA CORONATION W 1938 ROKU OSIĄGNĘŁA REKORD – 202 km/h

NA POCZĄTKU WAGONY CIĄGNĘŁY WIELKIE „STALOWE SMOKI” BUCHAJĄCE PARĄ, CZYLI LOKOMOTYWY PAROWE. PÓŹNIEJ POJAWIŁY SIĘ LOKOMOTYWY SPALINOWE, POCIĄGI ELEKTRYCZNE, A DZISIAJ REKORDZISTAMI PRĘDKOŚCI SĄ „LATAJĄCE” POCIĄGI MAGNETYCZNE.

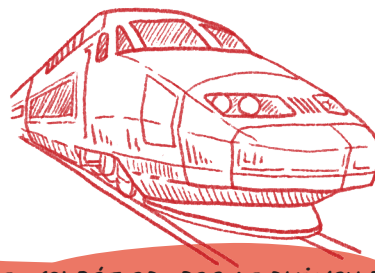
I DOKĄD, I DOKĄD, I DOKĄD TAK GNA?

3



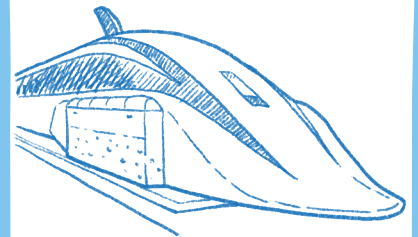
TŌKAIDŌ SHINKANSEN, JAPONIA, 1964 ROK, POCZĄTEK PRAC NAD KOLEJĄ DUŻYCH PRĘDKOŚCI, 210 km/h

4

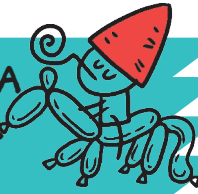


TGV (SKRÓT OD „POCIĄG DUŻYCH PRĘDKOŚCI”), FRANCJA, W 1990 ROKU POCIĄG ELEKTRYCZNY OSIĄGNĄŁ REKORDOWĄ PRĘDKOŚĆ 515 km/h

5



SC MAGLEV, JAPONIA, DZIĘKI SZYNOM MAGNETYCZNYM PĘDZI Z PRĘDKOŚCIĄ 603 km/h



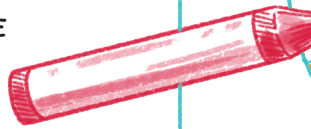
Puścizamosy baki

POTRZEBNE CI BĘDĄ:

- KARTKA Z BLOKU TECHNICZNEGO
- COŚ OKRĄGŁEGO (NP. MAŁY TALERZYK, PŁYTA CD)
- MONETA (1 LUB 5 ZŁ)
- KREDKI LUB FLAMASTRY
- NOŻYCZKI

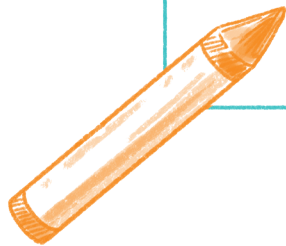
1

ODRYSUJ
NA KARTCE
KSZTAŁT
KOŁA.



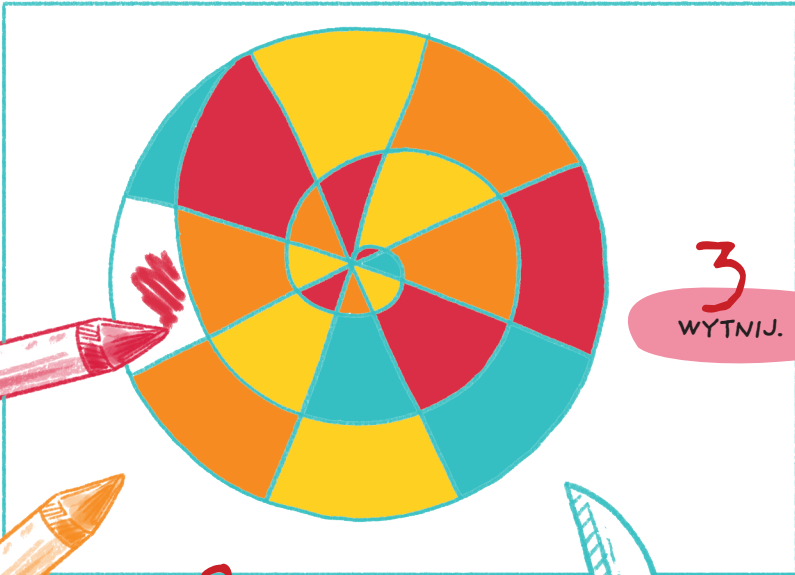
2

NARYSUJ
ŚLIMAKA I PO-
KOLORUJ GO.



3

WYTNIJ.



4

ZRÓB NA ŚRODKU OTWÓR WIELKOŚCI
MONETY. WŁÓŻ MONETĘ.



5

TRZYMAJĄC
ZA MONETĘ,
SPRÓBUJ ZAWI-
ROWAĆ SWOIM
ŚLIMAKIEM-
BĄCZKIEM.

KONKURS Z NAGRODAMI!

Znasz już krasnalowe historie czytane mistrzowsko przez Artura Barcisia? Jeśli nie, koniecznie posłuchaj (tutaj znajdziesz wszystkie części: wroc.city/krasnalkoweopowiesci), a potem narysuj komiks do jednego z opowiadań (lub jego fragmentu). Swoją pracę przyslij na adres: krasnale@um.wroc.pl do 30 maja z dopiskiem: KOMIKS. Na najciekawsze prace czekają nagrody!

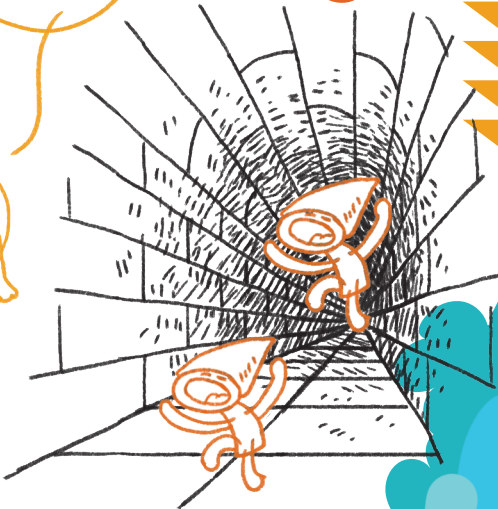
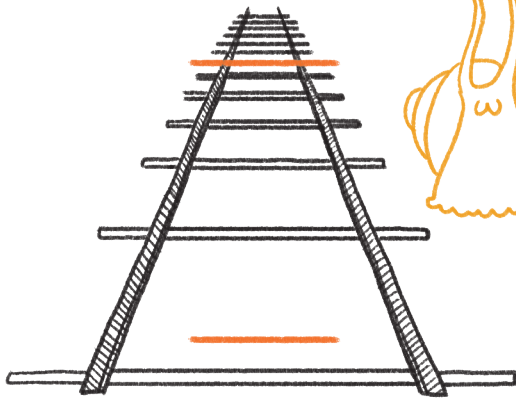
WZROK POTRAFI PŁATAĆ
NAM FIGLE. NIE WIERZY-
CIE? NO TO POPATRZCIE!
KTÓRA LINIA NA TORACH
JEST DŁUŻSZA?

DLA PEWNO-
ŚCI ZMIERZCIE
LINIJKĄ.

CZY MNIEJSZY
UCIEKA PRZED
WIĘKSZYM Z KOLE-
JOWEGO TUNELU?



KĄCIK
KRASNALA
PROFESORKA



uwaga! SZYFR! obrazkowy

					
	A	B	C	D	E
	F	G	H	i/j	K
	L	M	N	O	P
	Q	R	S	T	U
	V	W	X	Y	Z

ODCZYTAJ ZASZYFROWANE HASŁO, A DO-
WIEŚ SIĘ, JAK NAZYWAŁ SIĘ INŻYNIER, BU-
DOWNICZY PAROWOZU O IMIENIU RAKIETA.

POLIBIUSZ ŻYŁ PONAD DWA
TYSIĄCE (!) LAT TEMU. BYŁ
MĄDRY, ODWAŻNY I SPRYTNY.
TEN STAROŻYTNY HISTORYK I
KRONIKARZ PEŁNIŁ TEŻ FUNK-
CJĘ DOWÓDCY WOJSKOWEGO I
DOWODZIŁ JAZDĄ W WOJSKU
ATEŃSKIM. GDY DOSTAŁ SIĘ DO
NIEWOLI, ZOSTAŁ WYCHOWAW-
CĄ SYNÓW RZYMSKIEGO KON-
SULA. WYMYŚLIŁ SZYFR, KTÓRY
OD JEGO IMIENIA NAZYWA SIĘ
SZACHOWNICĄ POLIBIUSZA. LI-
TERY ZASZYFROWANE BYŁY ZA
POMOCĄ UKŁADU CYFR, JEDNAK
KRASNALA ZAMIENIŁY CYFRY
NA OBRAZKI. PODOBNO TAK
JEST CIEKAWIEJ.

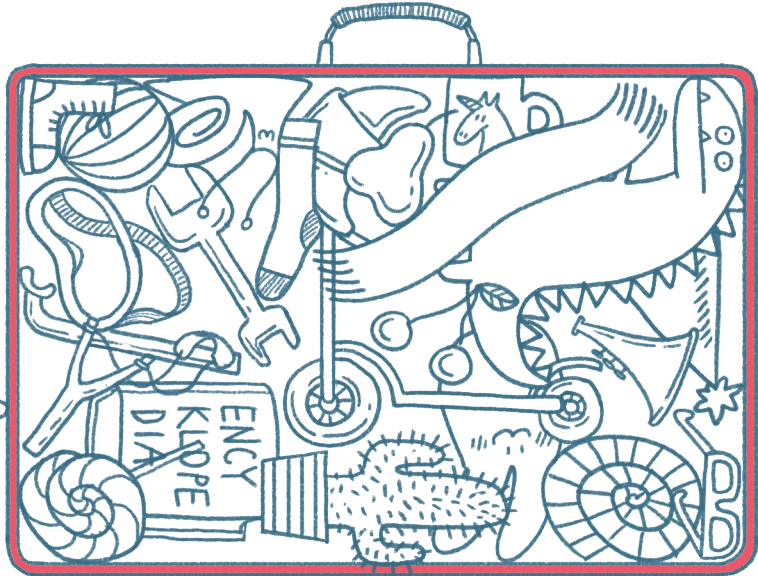
        

A TO CIEKAWIE!

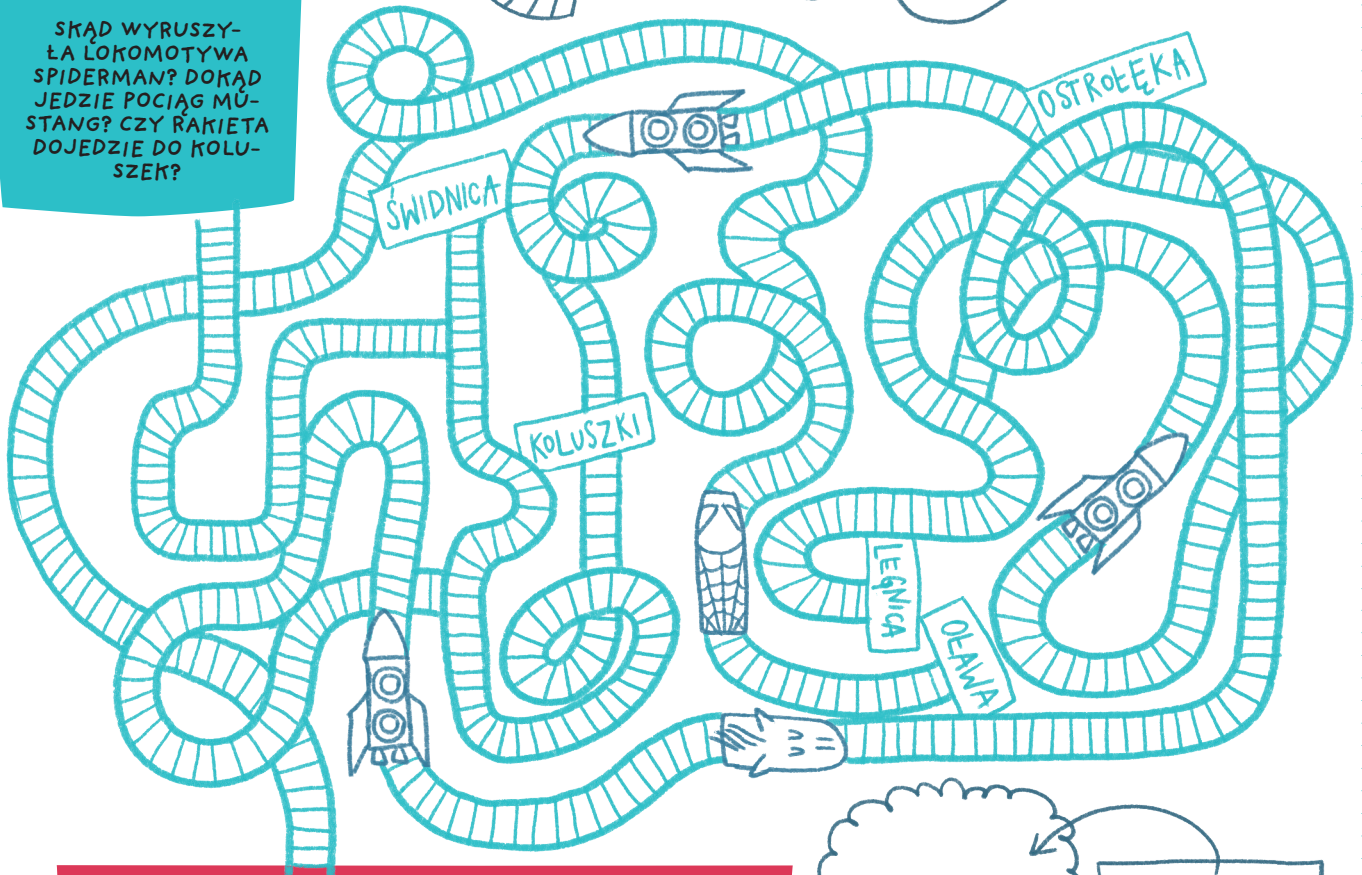
KĄCIK KRASNALICY NIEZABUDKI



CO NIE ZMIĘCIŁO SIĘ
KRASNAŁOWI PODRÓŻ-
NIKOWI W WALIZCE?
SPRAWDŹ!



SKĄD WYRUSZY-
ŁA LOKOMOTYWA
SPIDERMAN? DOKĄD
JEDZIE POCIĄG MŪ-
STANG? CZY RAKIETA
DOJEDZIE DO KOLU-
SZEK?



W GAZETCE POUKRYWAŁY SIĘ ŚLIMAKI. ZNAJDŹ JE I POLICZ.



OTO LICZBA ŚLIMA-
KÓW MIĘCZAKÓW
PEŁZAJĄCYCH PO
STRONACH GAZETKI.